

AirMac カード取り付け手順

この手順書に従い、慎重に作業を行ってください。手順を誤るとコンピュータの故障につながり、製品保証が適用されません。

【参考】「在宅自己交換修理サービス」に関する手順書は以下の URL からダウンロードできます。

<http://www.apple.co.jp/support/cip/index.html>

必要なツール

この手順を実施するに当たりプラスドライバを使います。

コンピュータを開く

【警告】 怪我やコンピュータ内部の部品の損傷を防ぐために、作業前に“システム終了”し電源を切断してください。

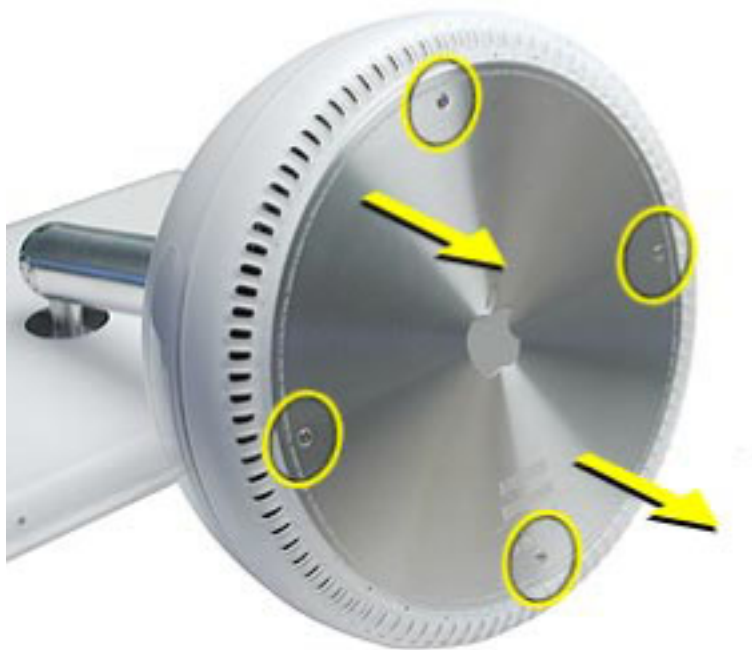
1. 電源コードを除く全てのケーブルを外します。
2. アーム部とベース部を持ちながら、柔らかい布の上に横にして置きます。(図1)

図1



3. コンピュータのベース部にある4本の拘束型ネジをゆるめ、アクセスパネルを慎重に取り外します。(図2)

図2



【重要】 コンピュータ内部の部品に触れたり部品を取り付けたりする前に、必ずコンピュータ内部の金属部分に触れて静電気を除去してください。また、静電気の発生を防ぐため、コンピュータ内部を扱う作業を終えてカバーを閉じるまでは部屋の中を歩き回らないでください。

4. コンピュータ内部の金属面に触れます (図3)。

図3



【警告】 ボトムハウジングのネジには触れないでください。これらのネジを外したりすると、コンピュータ内部が異常な発熱を起こし故障の原因となります。(図4)

図4



5. 電源コードを外します。

AirMac カードを取り付ける

【参考】 AirMac カードを追加するのではなく不良カードを交換する場合、まず不良の AirMac カードを外してから作業を進めます。

1. AirMac アンテナを AirMac カードに正しくしっかりと接続します。(図4)

図4



2. AirMac カードを AirMac スロットに挿入します。(図5)

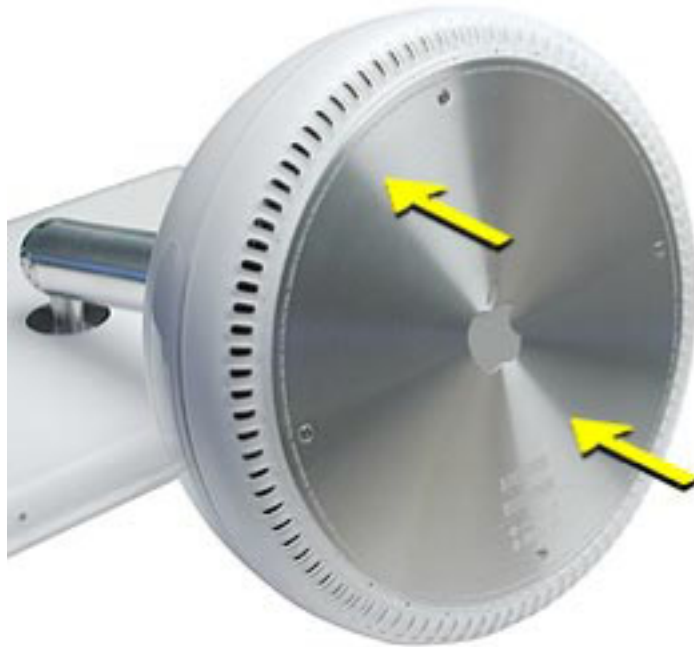
図5



コンピュータを組み立てる

1. アクセスパネルを元の位置に戻し、4本の拘束型ネジで固定します。(図6)

図6



2. 作業前に取り付けられていた電源コードやその他のケーブルをすべて接続し直してから、コンピュータを起動します。

【警告】 コンピュータの内部及び見える部分の部品をすべて所定の位置に取り付け、正常な状態にするまでは絶対にコンピュータの電源を入れないでください。コンピュータのカバーが開いているときや、一部の部品が取り外されている状態で電源を入れると、コンピュータの故障や、怪我の原因となります。

アップルコンピュータ株式会社
東京都新宿区西新宿3丁目20番2号
東京オペラシティタワー 〒163-1480
www.apple.co.jp

© 2002 Apple Computer, Inc. All rights reserved. Apple、Apple ロゴ、Mac、Macintosh は、米国 Apple Computer, Inc. の登録商標です。Power Mac は、米国 Apple Computer, Inc. の商標です。著作権法に基づき、Apple の許可なく本書類の全体、もしくは一部を複製することを禁止します。