

17インチのハードディスクドライブ交換手順

本書に記載されている手順に従って、正しく行ってください。手順に従わなかった場合、装置が故障しても製品保証は適用されません。

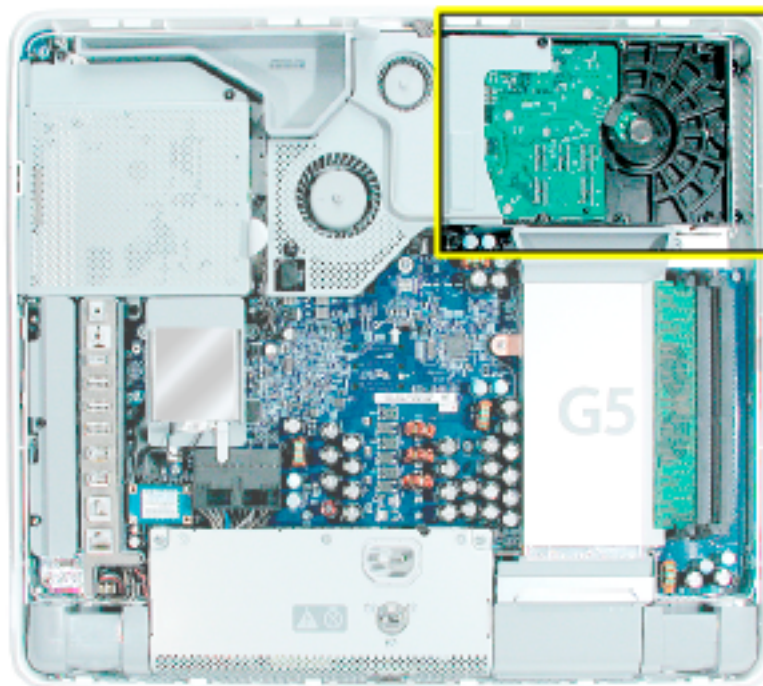
参考: オンラインによる作業手順は

<http://www.apple.com/jp/support/cip/index.html>から入手できます。

必要なツール

- ・ キットに含まれるドライバー、または、#1プラスドライバー、できればヘッドが磁石になっているもの
- ・ マイナスドライバー
- ・ ネジを入れておくトレイ、または、適当な容器

部品の配置

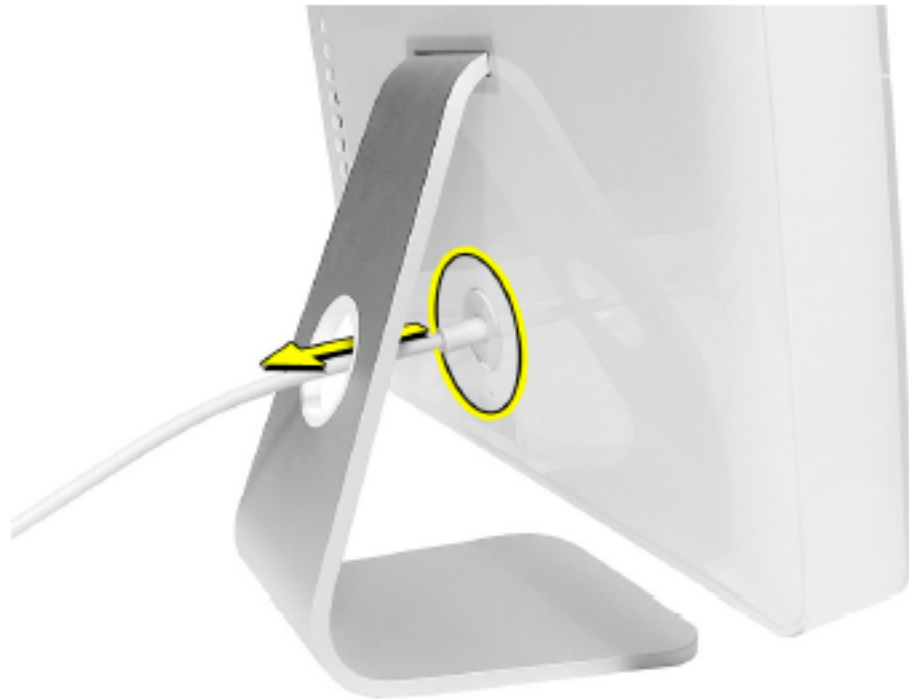


知っておきたい重要事項

1. 交換部品にはスペアキットが同梱されています。キットには次のものが含まれています。
 - ・#1 プラスドライバー
 - ・予備のセンサケーブル
 - ・予備のネジ
2. お客さまが取り外せるネジは、すべて真鍮色をしています。真鍮色でないネジは、取り外さないでください。製品保証が無効になります。
3. コンピュータの内部の作業を行うときは、自分をアースしてください。本書でアースの手順を説明します。
4. 部品を取り外すときには、個々の配線を引っ張らないでコネクタを引っ張ってください。

コンピュータを開く

1. Appleメニュー(🍏)から、「システム終了」を選択してコンピュータの電源を切ります。
2. ケーブルをすべて取り外し、コンピュータから電源コードを抜きます。



3. 柔らかく清潔なタオル/布を机、または、作業台の上に敷きます。コンピュータの左右を持って、図のように下向きになるようにゆっくりと寝かせます。



4. 下の図で丸印のついた3つのケース用ネジを探します。中央のケース用ネジは、スタンドを持ち上げないと見えないことがあります。

注意：これらのネジは保持ネジです。ディスプレイ/ベゼルアセンブリの一部であり、取り外すことはできません。

5. 付属のツール、または、#1プラスドライバーを使って、3つの保持ネジを緩めます。

注意：外側2つのネジを反時計回りに止まるまで回してください。中央のネジは、動作が違います。中央のネジを反時計回りに5回ほど回してください。



6. 背面カバーの金属スタンドを持って、カバーを上方に傾けるように持ち上げて手前に引きながらコンピュータから外します。背面カバーは脇に置いておきます。



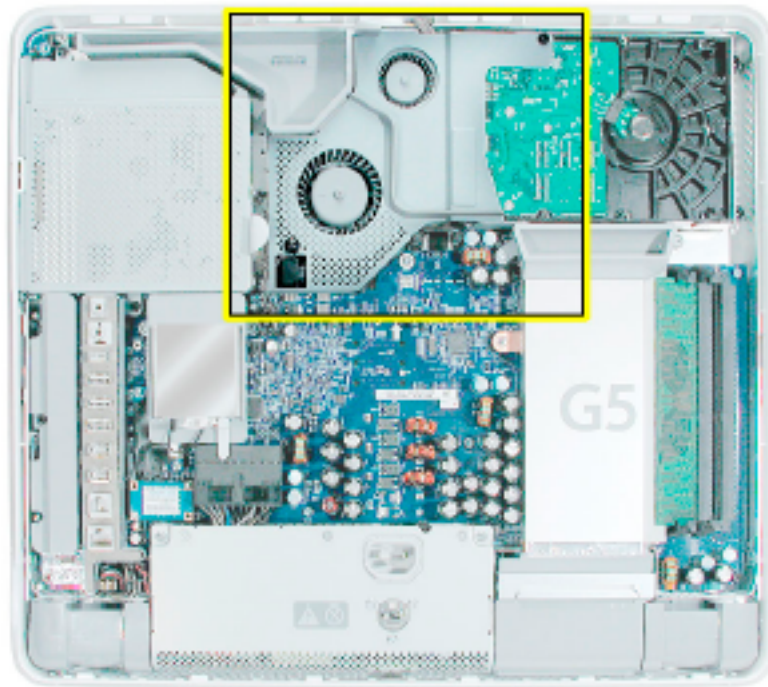
ハードディスクドライブを取り外す

1. ハードディスクドライブにアクセスするには、まず他のサービスモジュールを取り外す必要があります。ここで各種モジュールの取り外しと取り付けの手順を説明します。
注意：各モジュールを取り外したら、そのモジュール用のネジといっしょに脇に置いておきます。
2. 自分をアースします。コンピュータ内部にある金属面(下図参照)に触れて、体内の静電気を除去します。

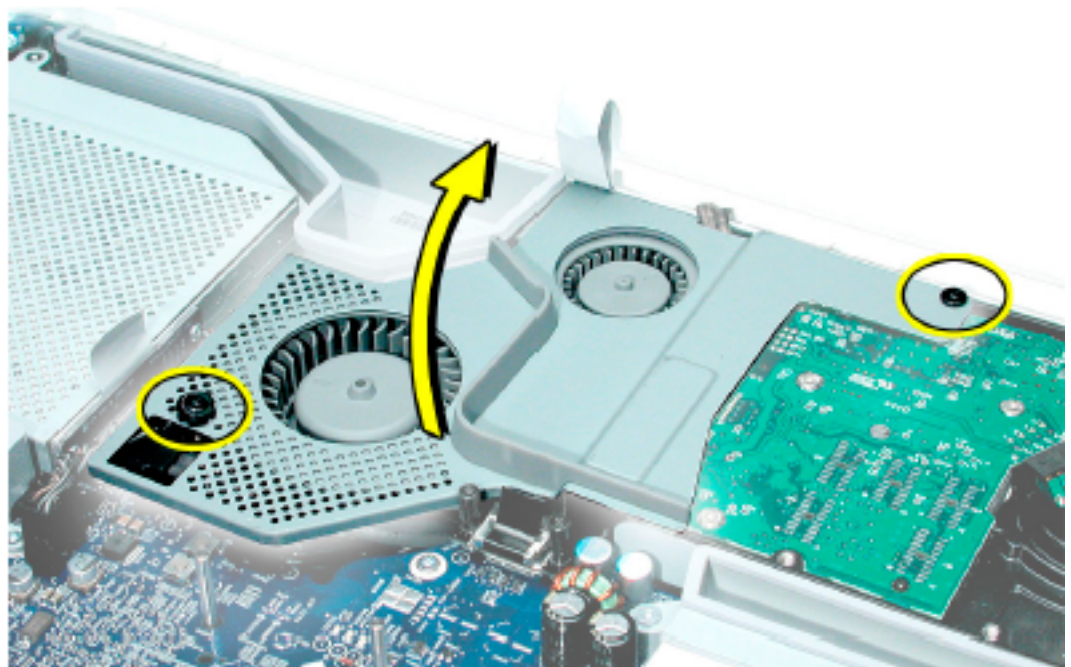
警告：コンピュータ内部の部品に触れるときや内部に部品を取り付けるときは、必ず静電気を除去してください。また、静電気の帯電を防ぐために、取り付けを終えてコンピュータを閉じるまでは部屋の中を歩き回らないでください。



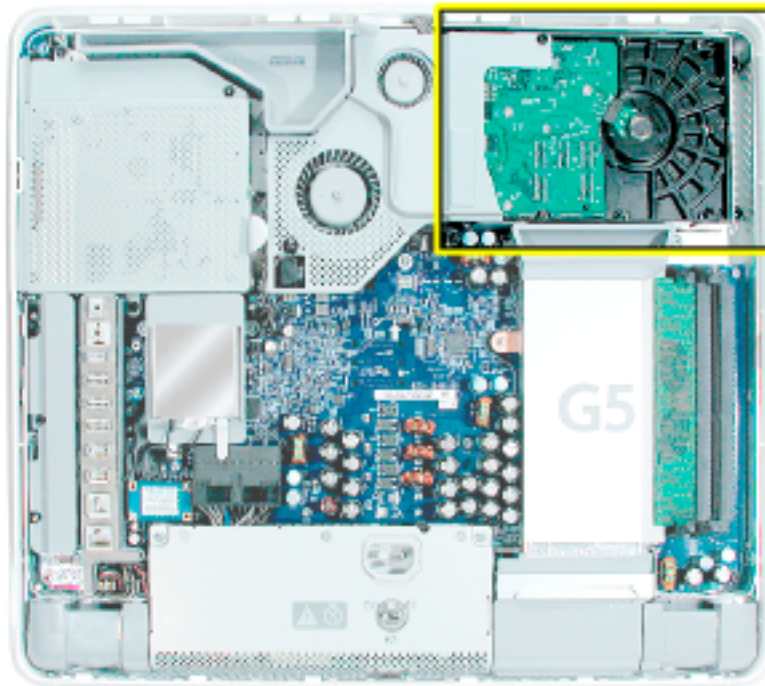
3. コンピュータ上部付近にあるファンカバーを確認します。



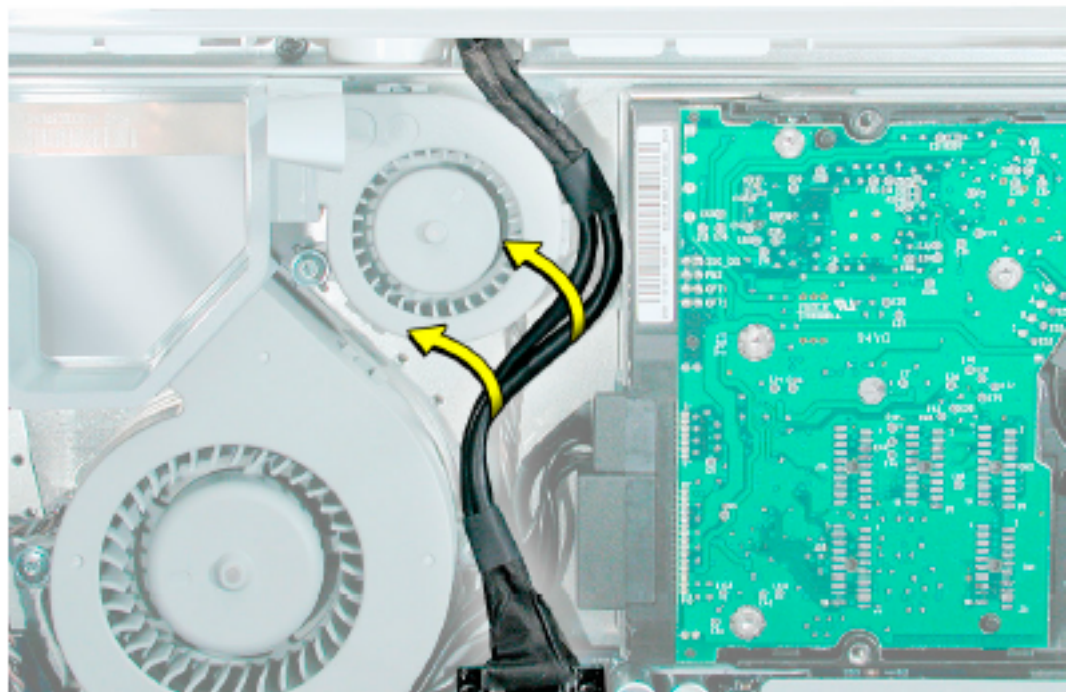
4. 付属のツール、または、#1プラスドライバーを使って、2つのファンカバー用ネジを取り外し、ファンカバーを持ち上げてコンピュータから外します。ネジとファンカバーを脇に置いておきます。



5. 右上の角にあるハードディスクドライブを確認します。



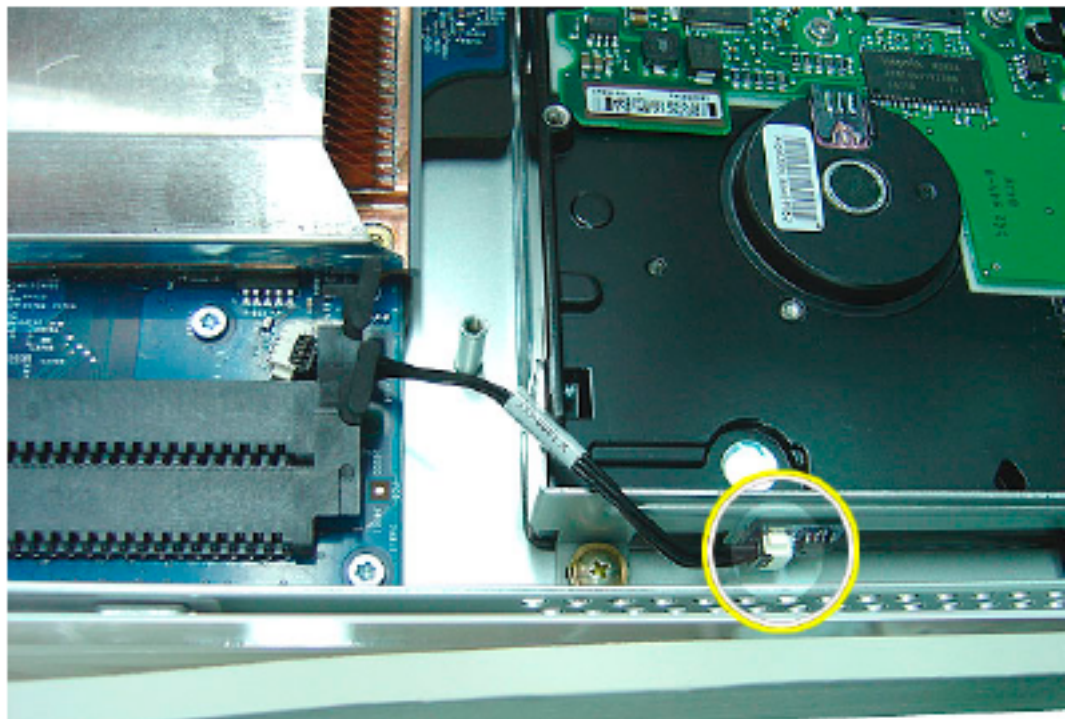
6. (ハードディスクドライブの左にある) 黒いビデオケーブルをずらしてハードディスクドライブ用ネジにアクセスします。



7. 3つのハードディスクドライブ用ネジを取り外します。ネジを脇に置いておきます。



8. 慎重にハードディスクドライブを真上に1インチ(約2.5cm)ほど持ち上げて、黒いケーブルをハードディスクドライブにある白いコネクタから抜きます。
注意：ケーブルの反対端はロジックボードから外さないでください。



-
9. 指またはマイナスドライバーを使って、ドライブデータケーブルと電源ケーブルをハードディスクドライブから取り外します。



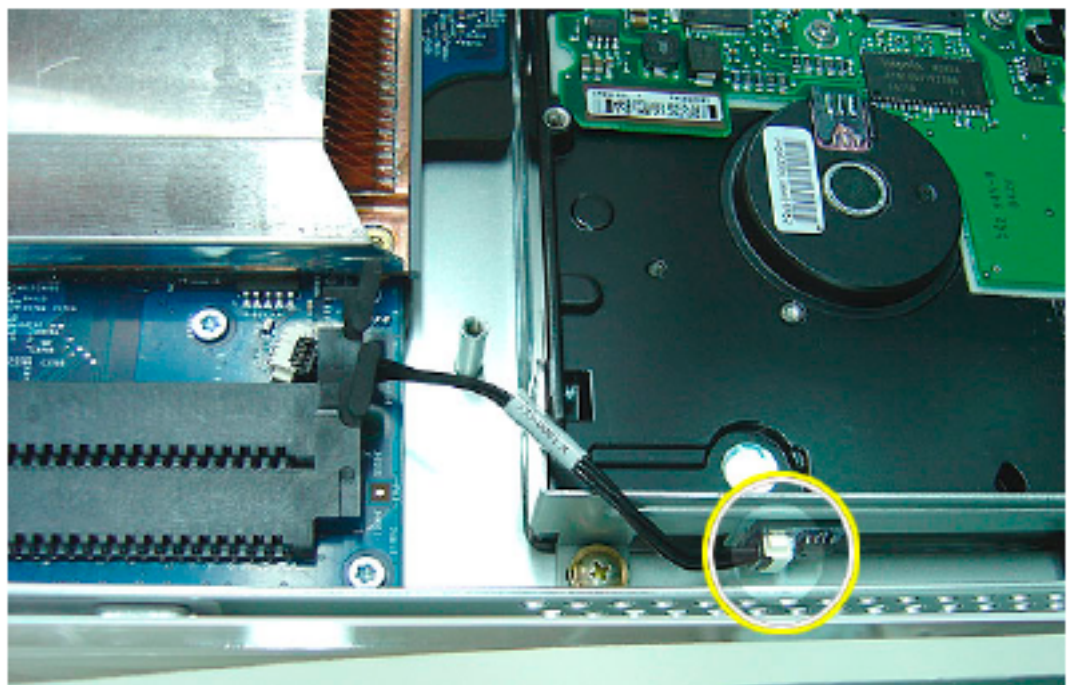
10. ハードディスクドライブを持ち上げてミッドプレーンアセンブリから取り外します。
重要:このハードディスクドライブは所定のパッケージに入れてAppleに返送してください。

交換用のハードディスクドライブを取り付ける

1. 箱から交換用ハードディスクドライブを取り出します。
2. ドライブデータケーブルと電源ケーブルをハードディスクドライブに接続します。ハードディスクドライブを所定の位置に差し込みます。



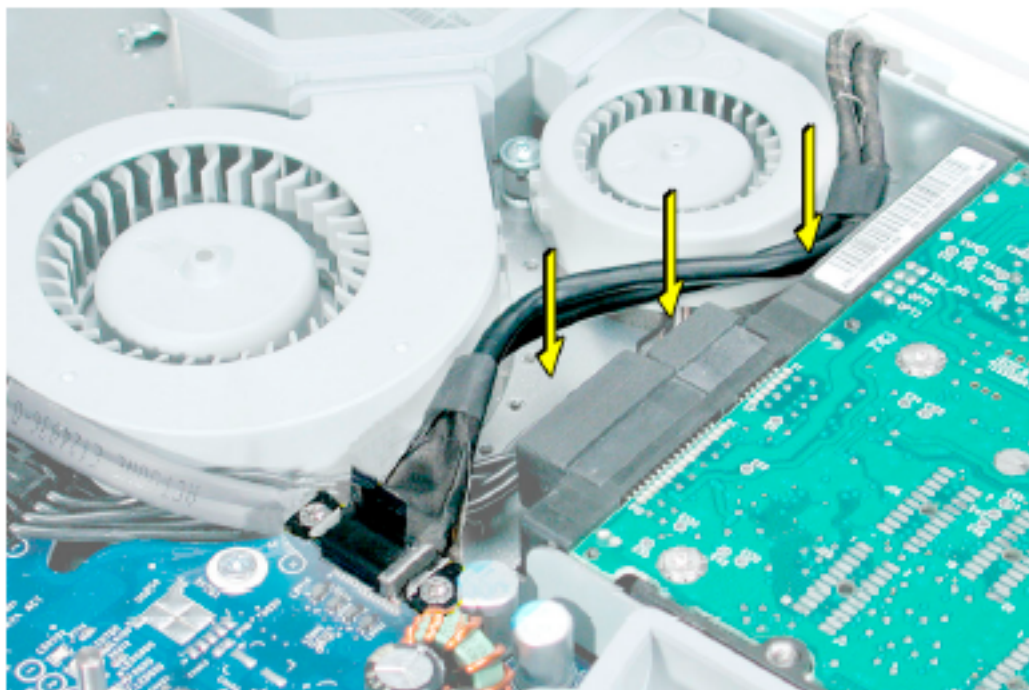
3. 黒いケーブルをハードディスクドライブの端の白いコネクタに接続します。



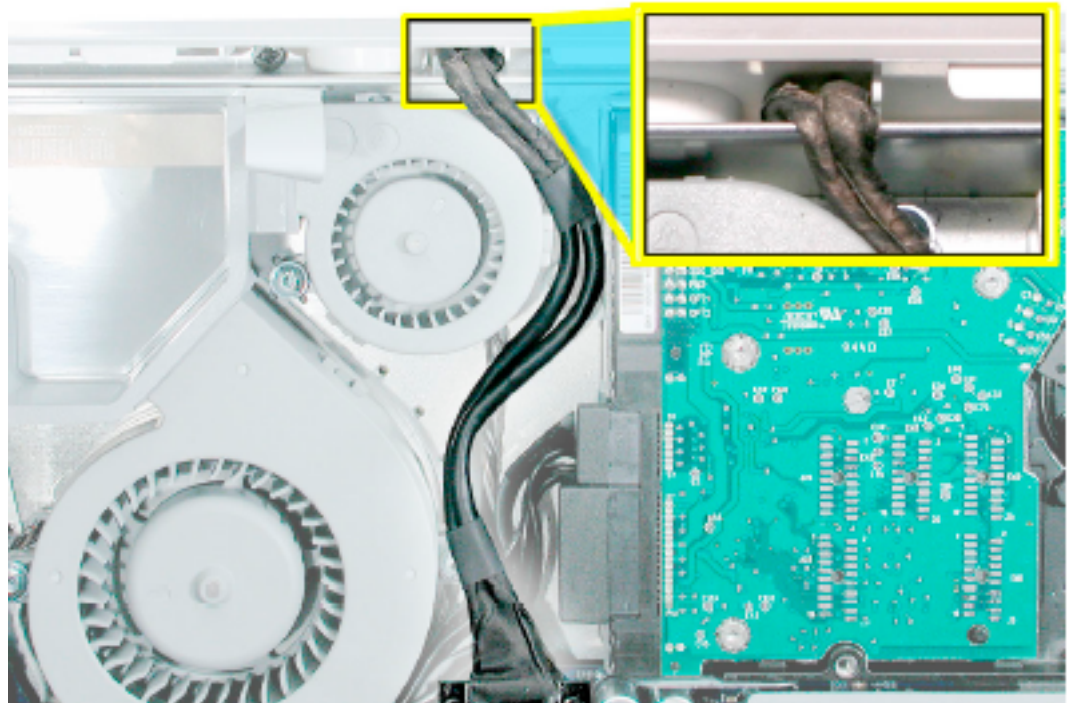
4. 3つのハードディスクドライブガイド用ネジを元どおりに取り付けます。



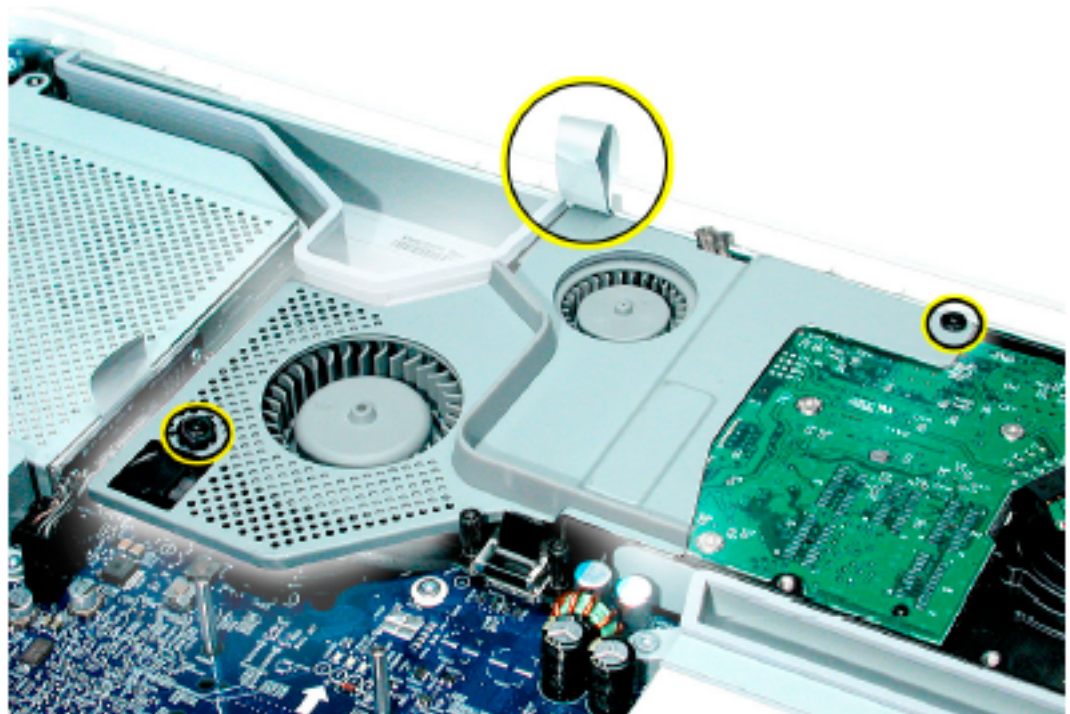
5. 黒いビデオケーブルを、矢印で示した位置に押し込みます。



6. ビデオケーブルを、中心面のシャーシにあるスロットに押し込みます。

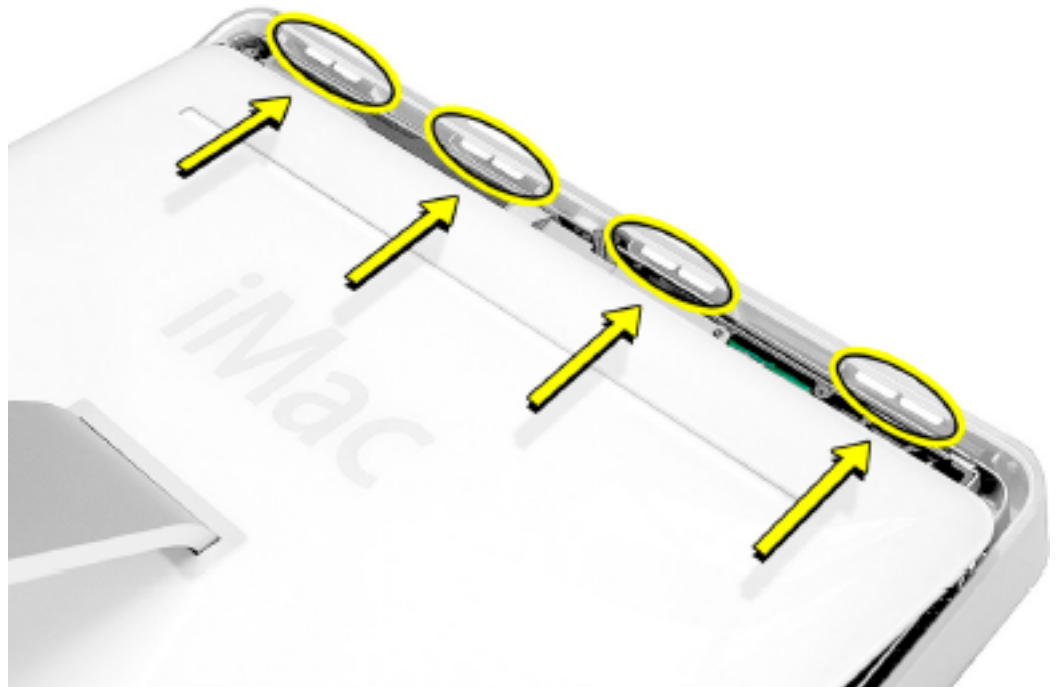


7. 2つのファンカバー用ネジを元どおりに取り付けます。大きいほうのネジが左になります。
注意：プルタブが図のように上に出ていることを確認してください。



コンピュータを閉じる

1. 背面カバーの上端にあるスロットが、本体側のツメに合うようにカバーを元どおりに取り付けてください。



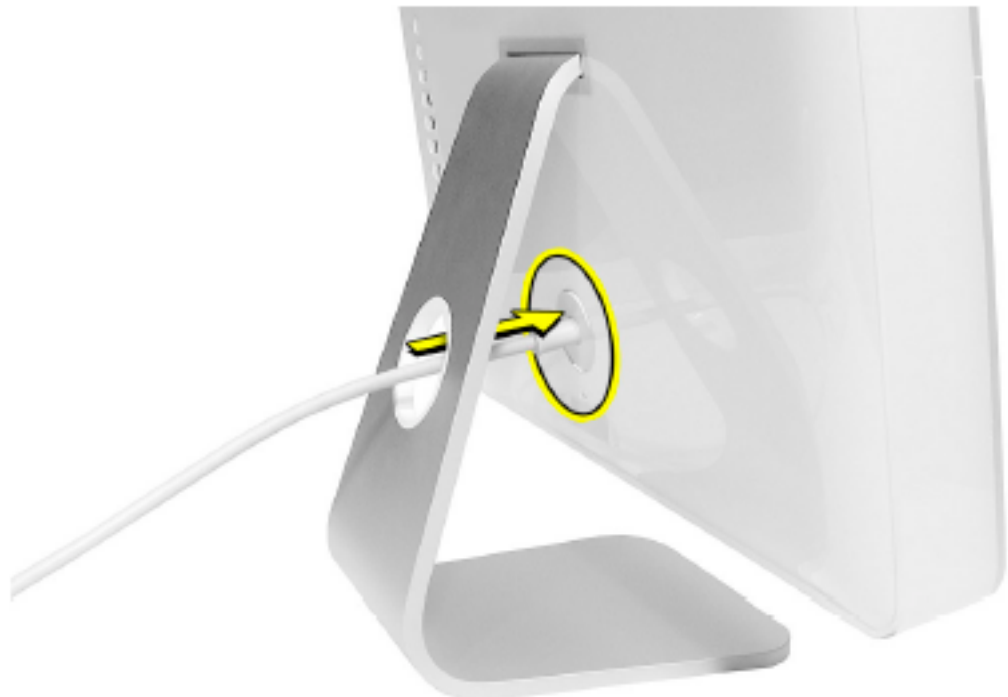
2. カバーがコンピュータにぴったり合うまでカバーを押し下げます。



3. ケース用ネジを時計回りにまわして締めます。ケースがディスプレイ/ベゼルに収まるように、まず中央のネジを締めてから両端のネジを調節したほうがいい場合もあります。



4. コンピュータを立てます。電源コードや他のケーブルを元どおり接続します。コンピュータの電源を入れます。



🍏 Apple Computer, Inc.

© 2004 Apple Computer, Inc. All rights reserved.

本書は米国の著作権法および国際条約に基づいて保護されており、本書の一部あるいは全部をAppleからの書面による事前の許諾を得ることなく何らかの形で複製することを禁じます。

Apple は印刷上の誤記、誤植、不注意による誤りがないことを保証するものではありません。

Apple Computer, Inc.

1 Infinite Loop

Cupertino, CA 95014-2084

USA

+1 408 996 1010

<http://www.apple.com>

Apple、Apple ロゴ、Mac、Macintosh、Mac ロゴは米国その他の国で登録された米国アップルコンピュータ社の商標です。