

## 20インチの電源交換手順

本書に記載されている手順に従って正しく行ってください。手順に従わなかった場合、装置が故障しても製品保証は適用されません。

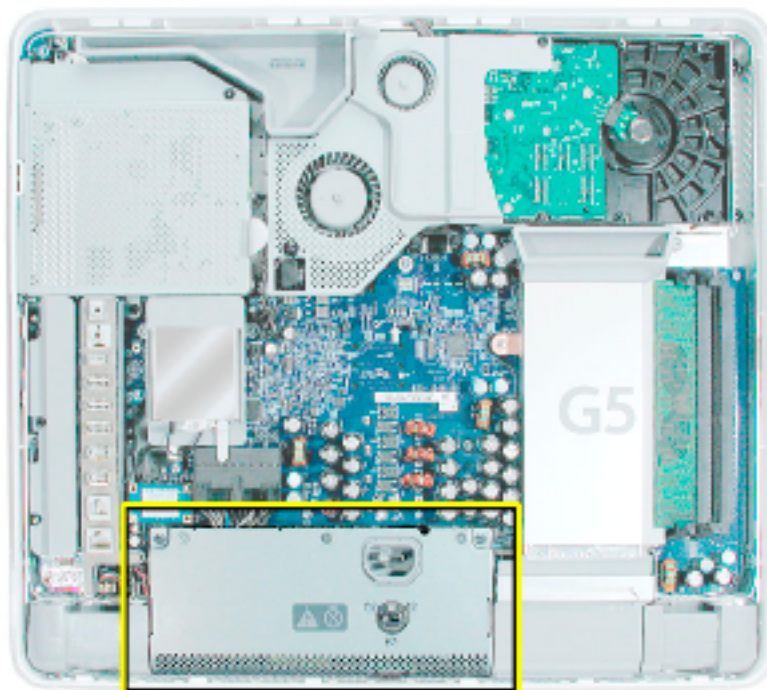
参考: オンラインによる作業手順は

<http://www.apple.com/jp/support/cip/index.html>から入手できます。

### 必要なツール

- ・ キットに含まれるドライバー、または、#1 プラスドライバー、できればヘッドが磁石になっているもの
- ・ マイナスドライバー
- ・ ネジを入れておくトレイ、または、適当な容器

### 部品の配置



---

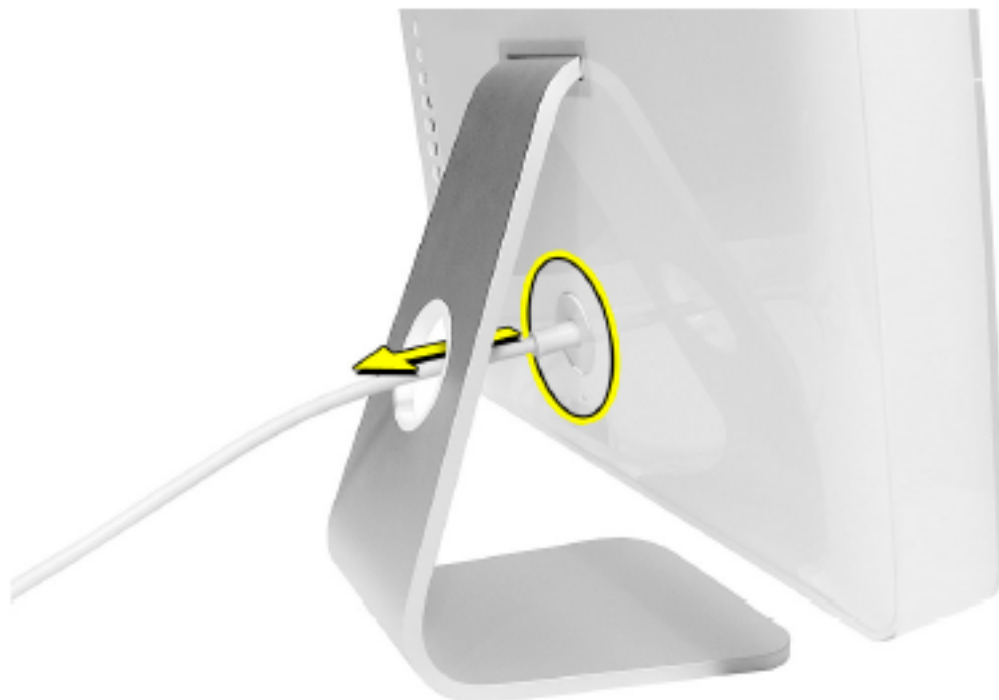
### 知っておきたい重要事項

1. 交換部品にはスペアキットが同梱されています。キットには次のものが含まれています。
  - ・#1プラスドライバー
  - ・予備のネジ
2. お客さまが取り外せるネジはすべて真鍮色をしています。真鍮色でないネジは、取り外さないでください。製品保証が適用されなくなります。
3. コンピュータの内部の作業を行うときは自分をアースしてください。本書でアースの手順を説明します。
4. 部品を取り外すときには、個々の配線を引っ張らないでコネクタを引っ張ってください。

---

## コンピュータを開く

1. Apple(🍏)メニューから、「システム終了」を選択してコンピュータの電源を切ります。
2. ケーブルをすべて取り外し、コンピュータから電源コードを抜きます。



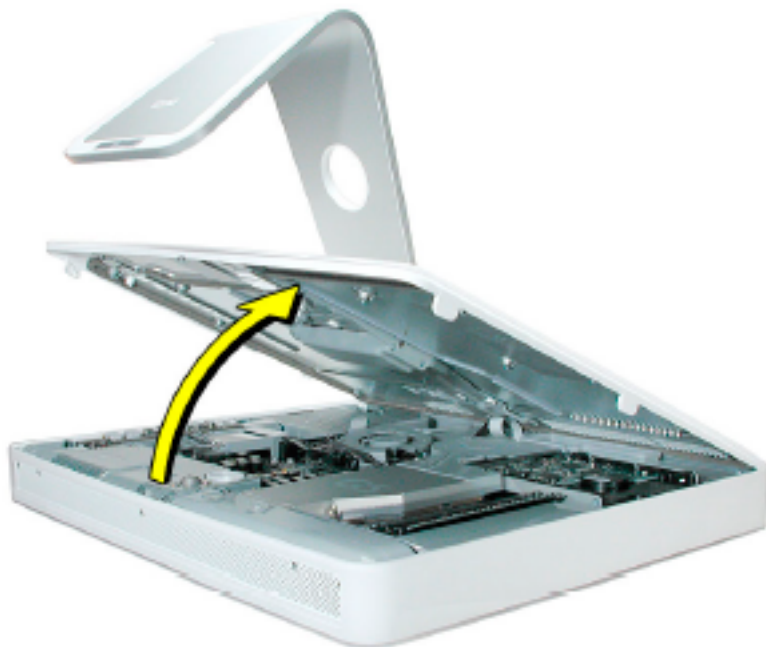
3. 柔らかく清潔なタオル/布を机、または、作業台の上に敷きます。コンピュータの左右を持って、図のように下向きになるようにゆっくりと寝かせます。



4. 下の図で丸印のついた3つのケース用ネジを探します。中央のケース用ネジは、金属製の脚を持ち上げないと見えないことがあります。  
注意：これらのネジは保持ネジです。ディスプレイ/ベゼルアセンブリの一部であり、取り外すことはできません。
5. 付属のツール、または、#1プラスドライバーを使って、3つの保持ネジを緩めます。  
注意：外側2つのネジを反時計回りに止まるまで回してください。中央のネジは動作が違います。中央のネジを反時計回りに5回転ほど回してください。



6. 背面カバーの金属の脚を持って、カバーを上方に傾けるように持ち上げて手前に引きながらコンピュータから外します。背面カバーは脇に置いておきます。



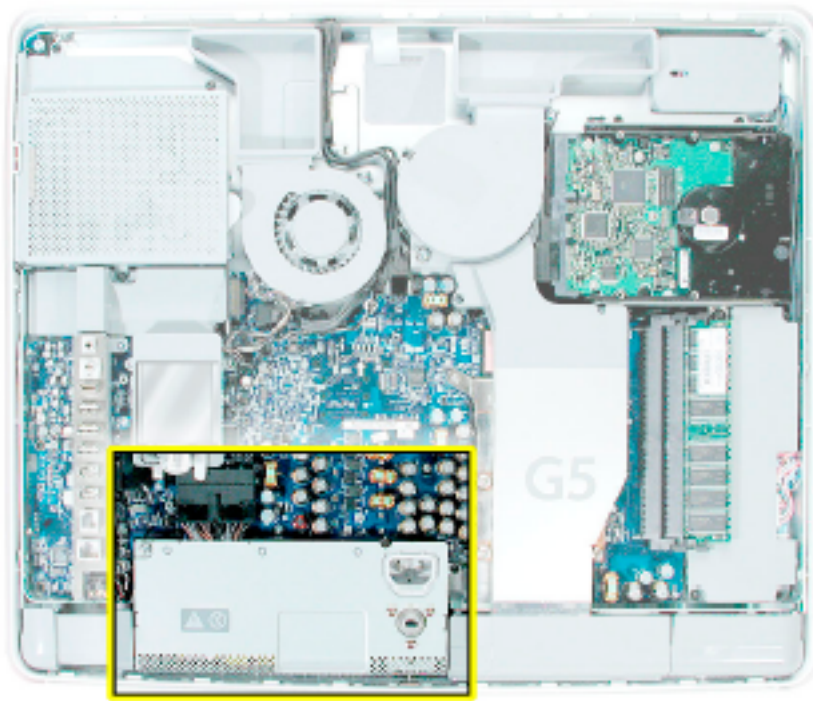
## 電源を取り外す

1. 自分をアースします。コンピュータ内部にある金属面(下図参照)に触れて、体内の静電気を除去します。

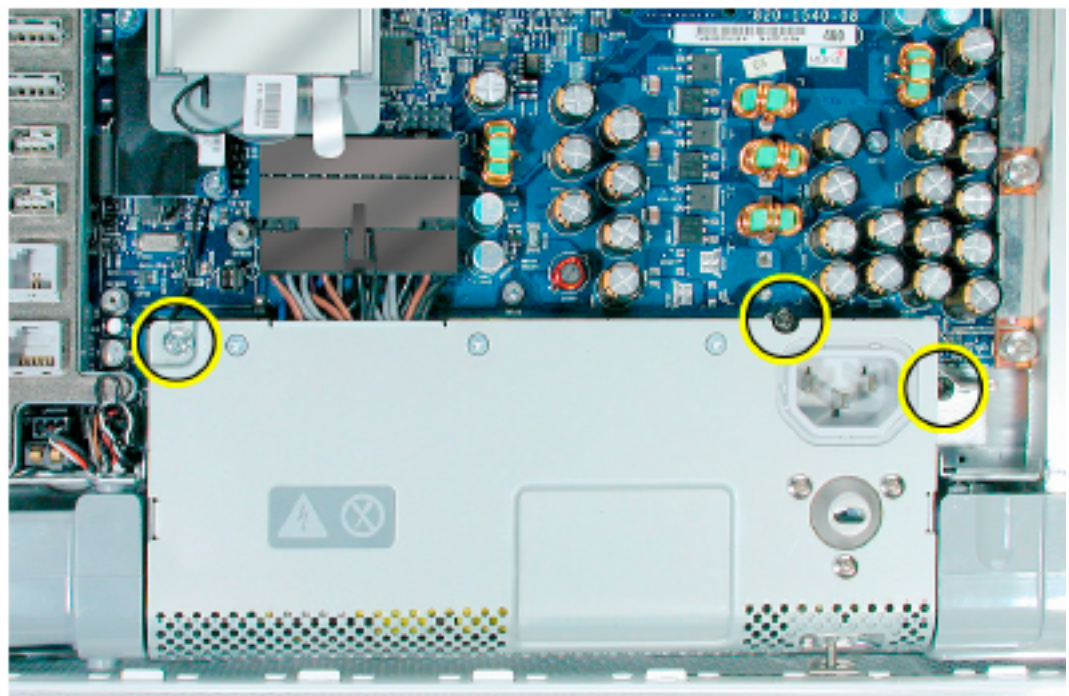
**警告**：コンピュータ内部の部品に触れるときや内部に部品を取り付けるときは、必ず静電気を除去してください。また、静電気の帯電を防ぐために、取り付けを終えてコンピュータを閉じるまでは部屋の中を歩き回らないでください。



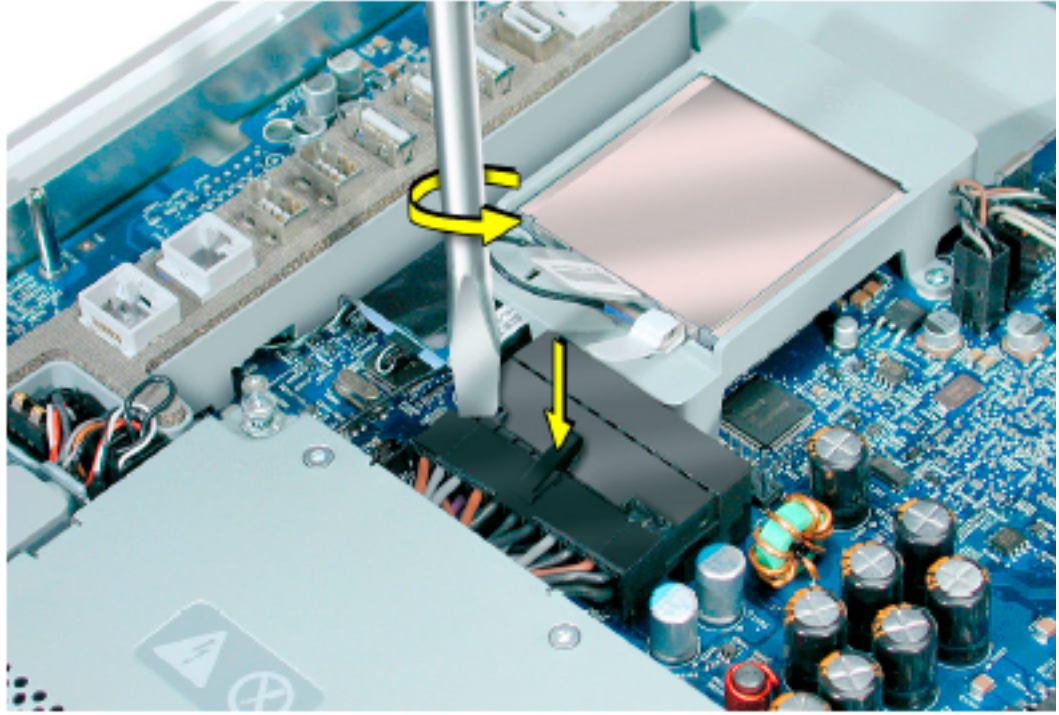
2. 下の写真を見て電源を確認します。



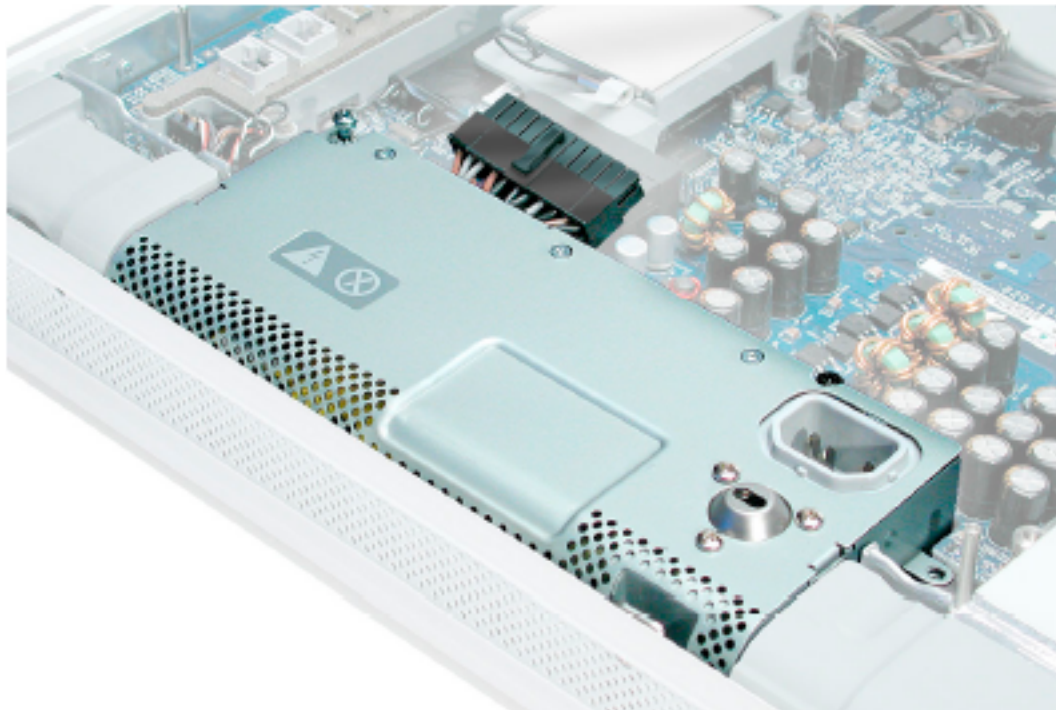
3. 右側のネジを取り外し、他の2つのネジを反時計回りに5~8回転ほど回して緩めます。  
注意：中央のネジと左側のネジは保持ネジです。電源から取り外すことはできません。



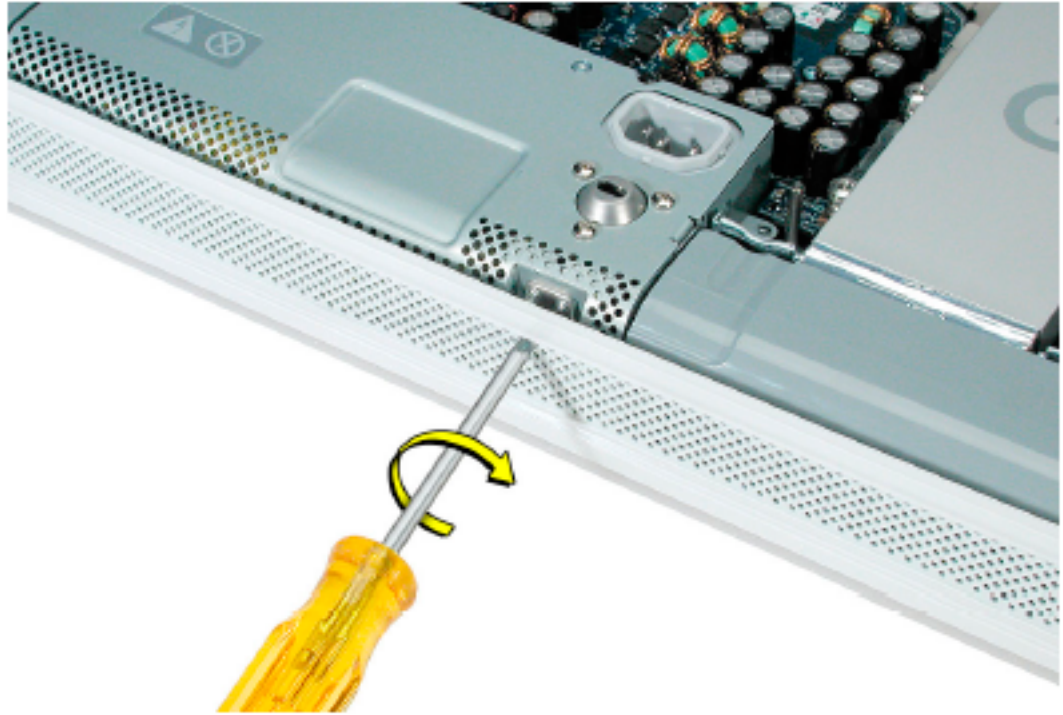
4. コネクタのリリースタブを押しながら幅の広いマイナスドライバーを使ってコネクタを左右均等にこじ開けるようにして電源ケーブルを取り外します。



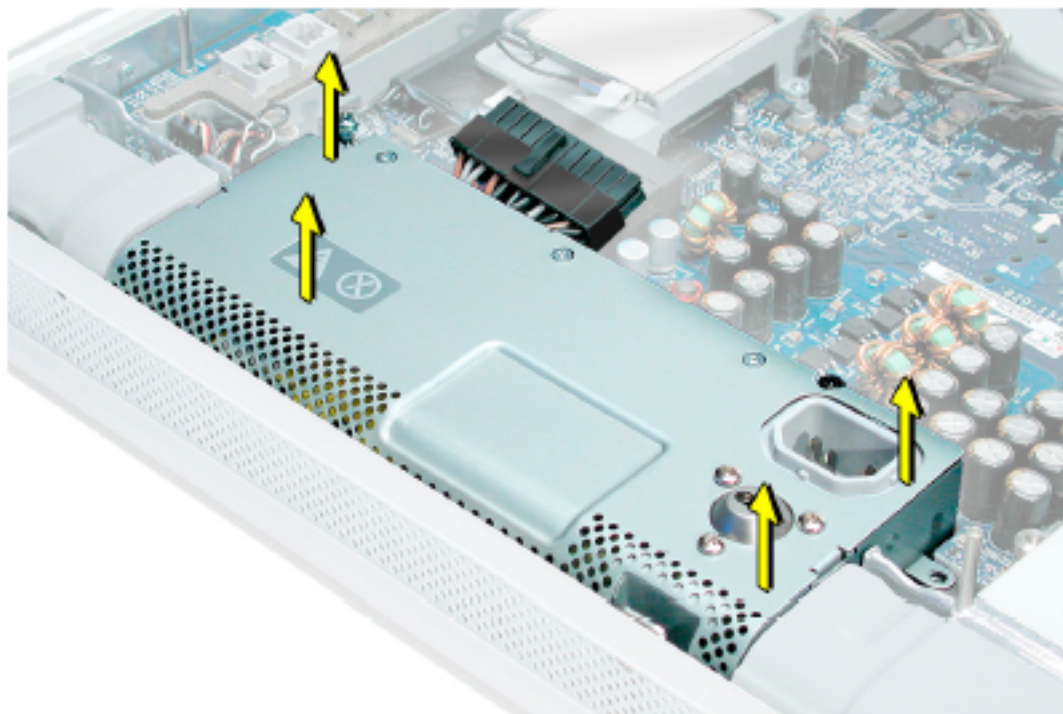
5. ケーブルではなくコネクタを引っ張ります。



6. 電源の留め金を外すには、真ん中のケース用ネジを5~8回転ほど時計回りに締めます。

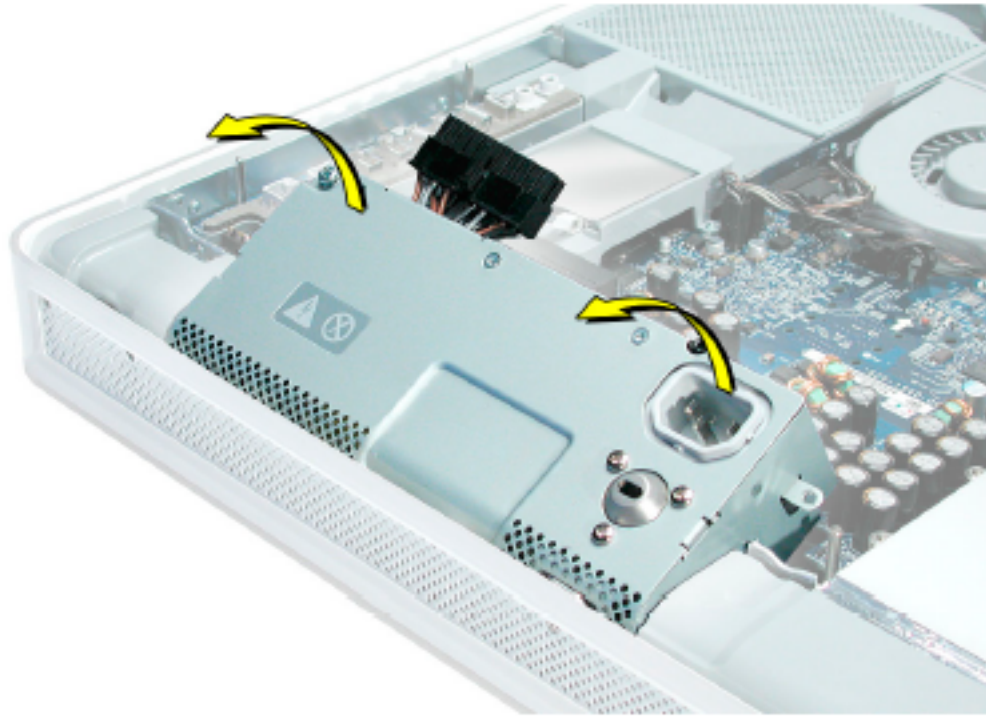


7. 電源の両端を5mm程度、または、中央のケース用ネジに触れるまで持ち上げます。





- 
8. 電源がロジックボードの端から離れるまで上に傾けます。コンピュータから引き上げて脇に置いておきます。

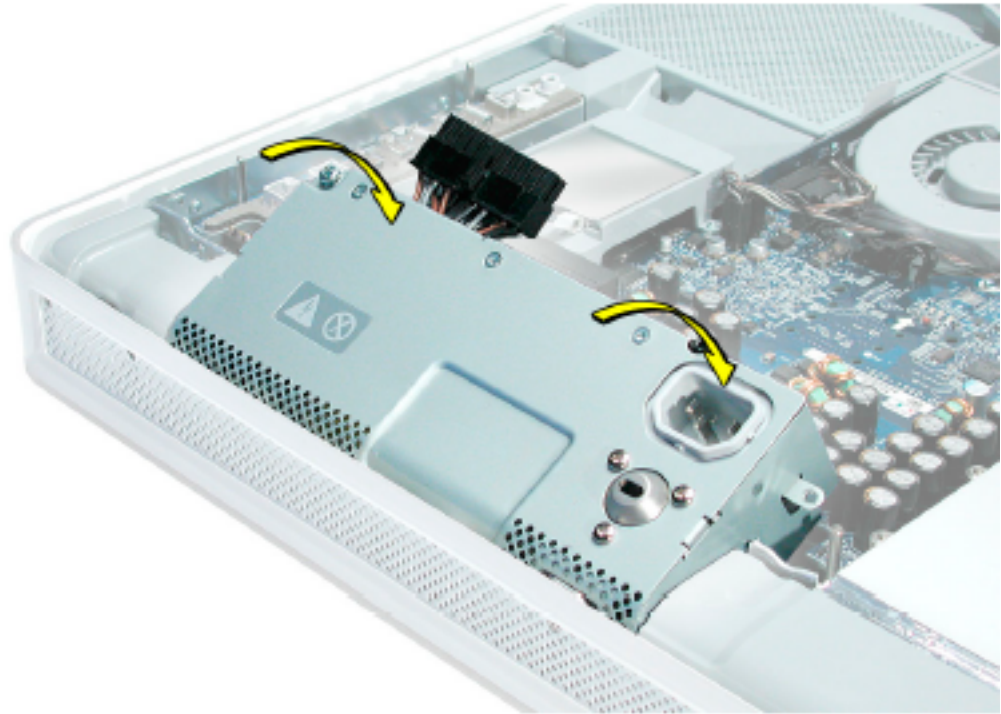


9. この電源は所定のパッケージに入れてAppleに返送してください。



## 交換用の電源を取り付ける

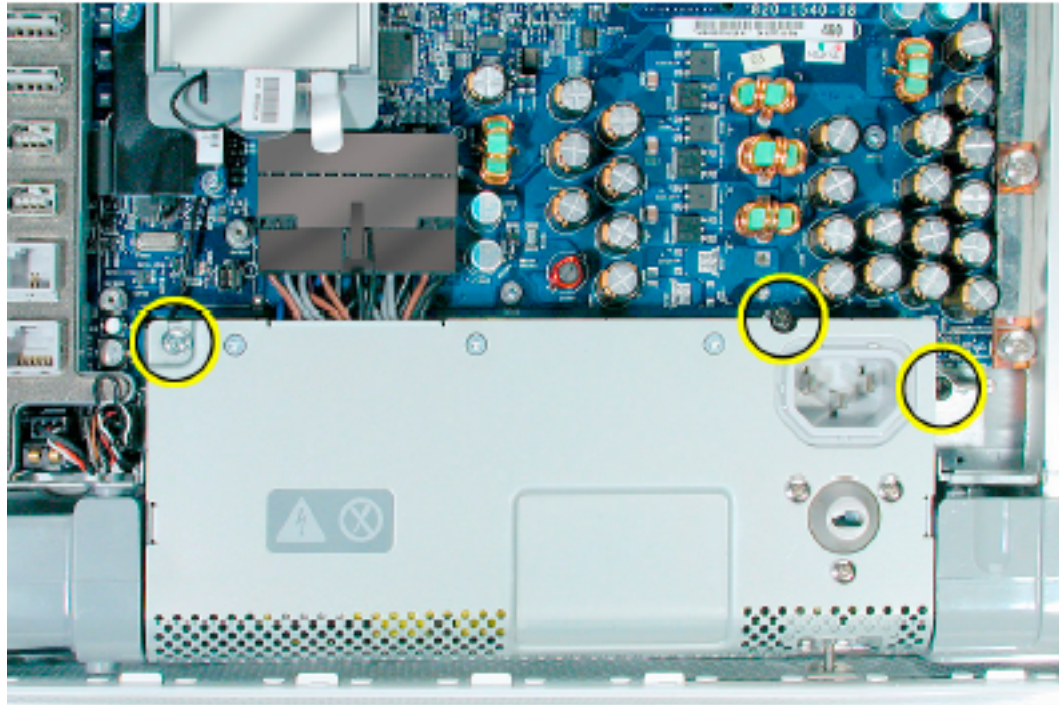
1. 箱から交換用の電源を取り出します。
2. 電源を交換します。電源をロジックボードの端から離れるところまで、上に傾けます。所定の位置に降ろし入れます。



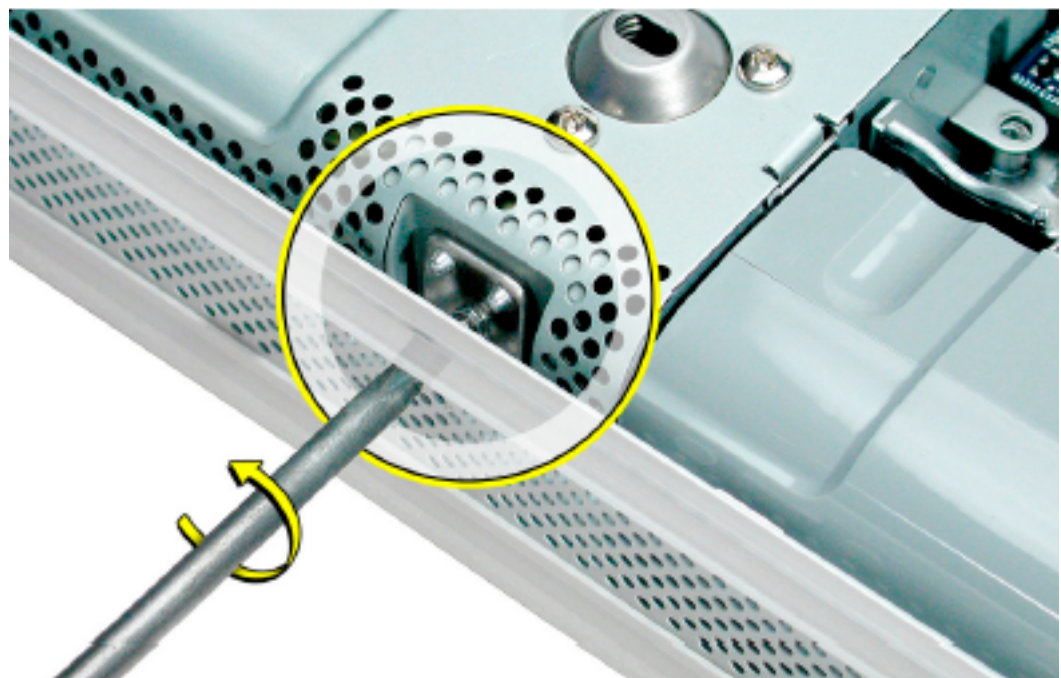
3. 正しく取り付けられた電源は、左右にある灰色のプラスチック製部品と同一平面上に揃います。



4. 黒い電源コネクタを接続して、2つの保持ネジ(中央のネジと左側のネジ)を時計回りに締めます。もう一つの右側のネジを元どおりに締めます。

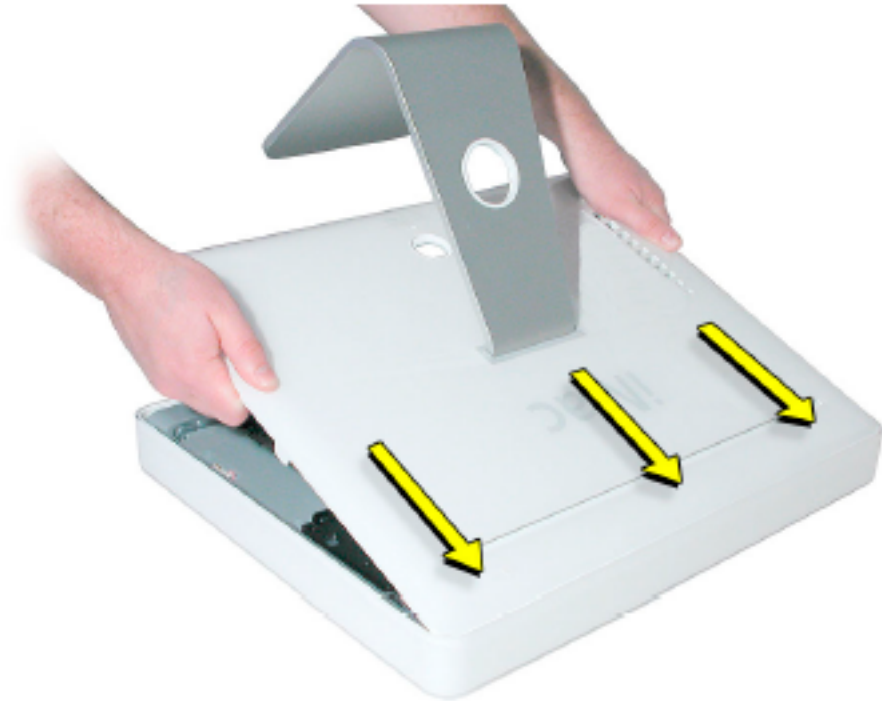


5. 中央のケース用ネジを5回転ほど反時計回りに回します。これで背面カバーを取り付けて固定する準備ができました。



## コンピュータを閉じる

1. カバーの上端にあるスロットが、本体側のツメに合うようにカバーを元どおりに取り付けてください。



2. カバーがコンピュータにぴったり合うまでカバーを押し下げます。



- 
3. ケース用ネジを時計回りにまわして締めます。ケースがディスプレイ/ベゼルに収まるように、まず、中央のネジを締めてから両端のネジを調節したほうがいい場合があります。



4. コンピュータを立てます。電源コードや他のケーブルを元どおり接続します。コンピュータの電源を入れます。



---

**🍏 Apple Computer, Inc.**

© 2004 Apple Computer, Inc. All rights reserved.

本書は米国の著作権法および国際条約に基づいて保護されており、本書の一部あるいは全部をAppleからの書面による事前の許諾を得ることなく何らかの形で複製することを禁じます。

Apple は印刷上の誤記、誤植、不注意による誤りがないことを保証するものではありません。

Apple Computer, Inc.

1 Infinite Loop

Cupertino, CA 95014-2084

USA

+1 408 996 1010

<http://www.apple.com>

Apple、Apple ロゴ、Mac、Macintosh、Mac ロゴは米国その他の国で登録された米国アップルコンピュータ社の商標です。